

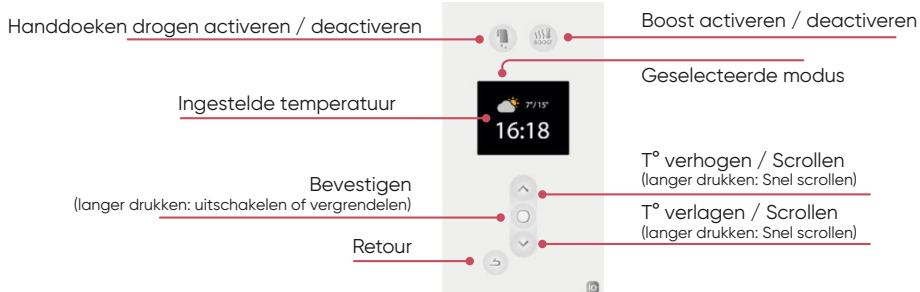


ADELIS

Connected badkamerradiator-
handdoekdroger

VEREENVOUDIGDE GEBRUIKSAANWIJZING

BEDIENINGSPANEEL

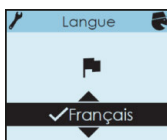


Om te kunnen genieten van een locatiegebaseerd weerbericht op uw bediening, heeft u de Cozytouch bridge nodig (optie)!

1 - IK SCHAKEL MIJN TOESTEL VOOR DE EERSTE KEER AAN

Volg de instructies op het scherm **wanneer u het toestel voor de eerste keer aanzet.**

Selecteer de taal, de datum en vervolgens de tijd.



Standaard is de PROG-modus geselecteerd en de temperatuur is ingesteld op 19°C.



2 - DE WERKINGSMODI VAN MIJN TOESTEL

U kan uit twee werkingsmodi kiezen:

- **HANDMATIGE modus** : uw toestel volgt de ingestelde comforttemperatuur.
- **PROG-modus** : uw toestel volgt de ingestelde programma's voor elke dag van de week.



3 – IK PROGRAMMEER MIJN TOESTEL

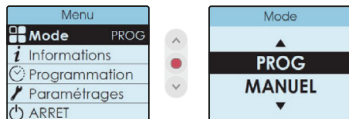
temperatuur instellen naar gelang de momenten dat u wel (Comfortmodus) of niet (Ecomodus) in uw badkamer vertoeft.

Comfortmodus: voor een aangename ruimtetemperatuur in uw badkamer. De temperatuur is ingesteld op 19°C.

Ecomodus: verlaagt de temperatuur in uw badkamer als u er niet bent.

De temperatuur wordt verlaagd met 3,5°C t.o.v. de comforttemperatuur.

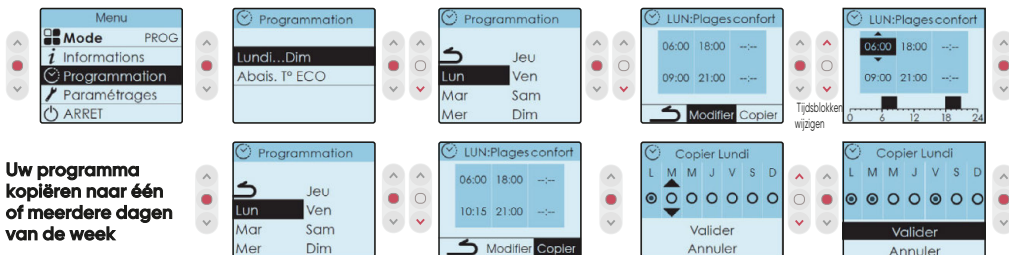
Programma activeren



Programmeren

U kan uw tijdsblokken COMFORT- en ECO-temperatuur programmeren:

- Maak gebruik van het bestaande interne programma: COMFORT-temperatuur van maandag tot vrijdag van 6u tot 9u en van 18u tot 21u; weekend van 8u tot 12u en van 18u tot 21u.
- Stel uw persoonlijke programma in met uw eigen tijdsblokken COMFORT- en ECO-temperatuur.



Uw programma kopiëren naar één of meerdere dagen van de week

4 – IK GEBRUIK DE BOOSTFUNCTIE

De BOOST-functie zorgt voor een snellere opwarming van de badkamer en de handdoeken.

Boostfunctie inschakelen, druk op .

De duur van de droogfunctie kan ingesteld worden van 30 minuten tot 2 uur met de pijltjestoetsen .

Om de droogfunctie te stoppen vóór de ingestelde tijd is verstreken, drukt u nogmaals op .

5 – IK GEBRUIK DE FUNCTIE HANDDOEKEN DROGEN

De droogfunctie zorgt voor de opwarming van het toestel om uw handdoeken te kunnen drogen.

Droogfunctie inschakelen, druk op .

De duur van de droogfunctie kan ingesteld worden van 30 minuten tot 2 uur met de pijltjestoetsen .

Om de droogfunctie te stoppen vóór de ingestelde tijd is verstreken, drukt u nogmaals op .

6 – IK BEDIEN MIJN TOESTEL OP AFSTAND

Schaf de Cozytouch[®] bridge aan en sluit deze aan op uw internetbox thuis.

Download de gratis Atlantic Cozytouch-app.



Bedien uw thermische comfortoplossingen altijd en overal.



Bekijk uw verwarmingsverbruik en besparing.



Met de Cozytouch bridge kan u genieten van een locatiegebaseerd **weerbericht op het display** van de bediening van uw badkamerradiator!



Bridge Cozytouch
Ref. : 500109



WENST U MEER INFORMATIE OVER DE PROGRAMMA'S?

www.atlantic.be