

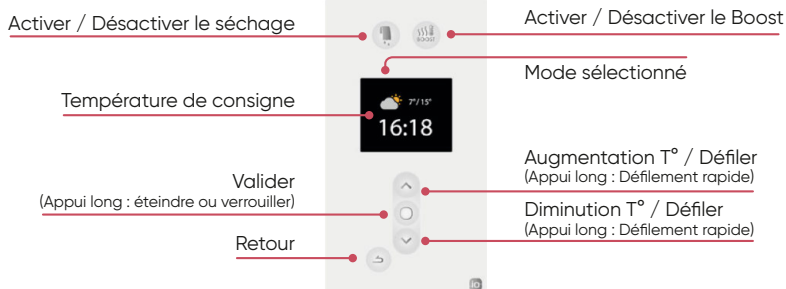


ADELIS

RADIATEUR SÈCHE-SERVIETTES CONNECTÉ

NOTICE D'UTILISATION SIMPLIFIÉE

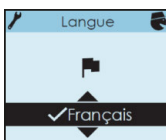
BOÎTIER DE COMMANDE



Pour bénéficier de l'affichage de la météo géolocalisée directement sur le boîtier de commande, vous devez vous équiper du bridge Cozytouch (en option) !

1 - JE METS EN MARCHÉ MON SÈCHE-SERVIETTES POUR LA PREMIÈRE FOIS

Lors de la première mise sous tension, suivez les instructions affichées à l'écran. Choisissez la langue, la date puis l'heure.



Par défaut, le mode PROG est sélectionné et la température est réglée à 19°C.



2 - LES MODES DE FONCTIONNEMENT DE MON SÈCHE-SERVIETTES

2 modes de fonctionnement sont proposés :

- **Mode MANUEL** : votre appareil suit la température de confort réglée.
- **Mode PROG** : votre appareil suit les programmations enregistrées pour chaque jour de la semaine.



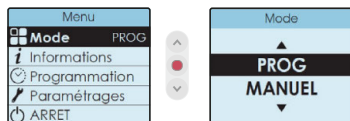
3 - JE PROGRAMME MON SÈCHE-SERVIETTES

La programmation permet d'adapter la température de la pièce à votre rythme de vie. Vous pouvez régler la température selon vos périodes de présence (mode CONFORT) et d'absence (mode ECO) dans votre salle de bains.

Mode CONFORT : pour une température ambiante agréable quand vous occupez la pièce. La température est préréglée à 19°C.

Mode ECO : permet d'abaisser la température de votre pièce quand vous ne l'occupez pas. La température est diminuée de 3,5°C par rapport à la température CONFORT.

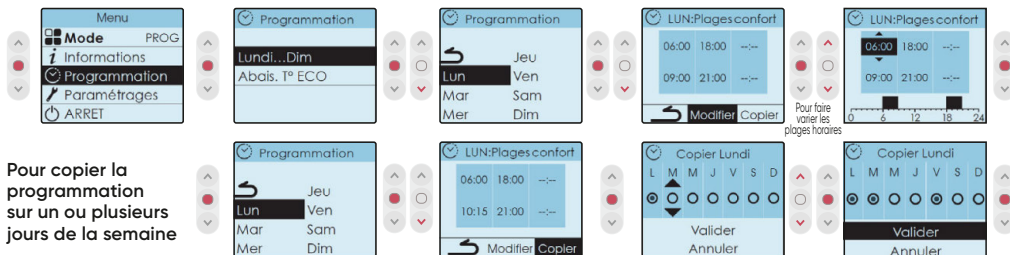
Pour activer la programmation



Pour programmer

Vous pouvez programmer vos périodes de température CONFORT ou ECO :

- Utilisez le pré-programme existant des périodes de CONFORT : en semaine de 6h00-9h00 et 18h00- 21h00; le week-end 8h00 - 12h00 et 18h00 - 21h00.
- Créez votre programme avec vos propres périodes de température CONFORT et ECO.




Pour copier la programmation sur un ou plusieurs jours de la semaine

4 - J'UTILISE LE MODE BOOST

La fonction BOOST accélère le chauffage de la salle de bains et des serviettes.

Pour activer le BOOST, appuyez sur .

Vous pouvez régler le temps de fonctionnement du BOOST de 5 minutes à 1 heure avec les touches .

Si vous souhaitez arrêter le BOOST avant la fin du décompte, appuyez de nouveau sur .

5 - J'UTILISE LA FONCTION SÉCHAGE DE SERVIETTES

La fonction Séchage de serviettes permet de lancer le chauffage du cadre pour sécher les serviettes.

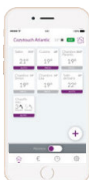
Pour activer la fonction, appuyez sur .

Vous pouvez régler le temps de fonctionnement du séchage de serviettes de 30 minutes à 2 heures avec les touches .

Si vous souhaitez arrêter le séchage de serviettes avant la fin du décompte, appuyez de nouveau sur .

6 - JE PILOTE MON SÈCHE-SERVIETTES À DISTANCE

Équipez-vous d'un bridge Cozytouch⁽¹⁾ à brancher sur la box internet du foyer et téléchargez l'application gratuite Atlantic Cozytouch.



Pilotez vos solutions de confort thermique d'où vous voulez et quand vous le voulez.



Visualisez vos consommations et vos économies de chauffage.



En vous équipant d'un bridge Cozytouch vous bénéficierez de l'affichage de la météo géolocalisée directement sur le boîtier de commande du sèche-serviettes !



Bridge Cozytouch
Réf. : 500109



1. En option

VOUS SOUHAITEZ AVOIR PLUS DE RENSEIGNEMENTS POUR LA PROGRAMMATION ?

www.atlantic.be